

## Darkmoon Faire



Darkmoon Faire powinno kojarzyć się tylko z zabawą i śmiechem. Ostatnio jednak dzieje się coś dziwnego. Zgłaszano zaginięcia wędrowców, którzy próbowali przejść przez portal, a nieliczni, którzy powrócili mającyli o złu, które rozprzestrzeniło się w okolicy.



Fire Jugglers



Mabaka, Jumbo, Crush



Yebb Neblegear



Darkmoon Sha



Fire Jugglers

Mało, któy z gości Darkmoon Faire zwracał uwagę na żonglerów. Byli ignorowani, nikt nie oglądał ich występów, czuli że są traktowani jak powietrze. Wraz z przybyciem Sha ogarnął ich palący od środka gniew. Teraz już nikt nie przegapi występu.

**CAN'T REACH** - jeśli odległość pomiędzy żonglerami jest większa niż 40 y to zadają 20k AOE dmg w rajd.

**CATCH** - jeden z żonglerów rzuca pochodnią. Jeśli spadnie ona na ziemię zadaje 100k dmg w rajd. Jeśli zostanie złapana przez gracza, to zadają 40k dmg na sec przez 10 sekund wokół gracza.

**FIRE DANCE** - frontalny, stożkowy atak ogniem zadający jednorazowo 150k dmg.

**FIREWORKS** - wystrzelone fajerwerki zadają 60k dmg w miejscu, w które upadną. Przed spadnięciem fajerwerka na ziemi pojawia się koło oznaczające miejsce upadku.



Crush

Crush, Jumbo i Mabaka to jedne z większych atrakcji Darkmoon Zoo Bizarre. Ich właściciel zabraniał turystom dokarmiać zwierzęta, sam również nie chciał karmić ich ulubionym przysmakiem - watą cukrową. Pod wpływem Sha zbuntowały się.

Na początku walki do boju stają 2 losowo wybrane zwierzęta. Po zabiciu któregoś z nich do walki dołącza trzeci. Każdy z bossów stackuje na tanku debuff /buff, który zwiększa obrażenia otrzymywane od tego bossa i zmniejsza obrażenia od pozostałych dwóch.

**CANDY?** - losowo wybrany gracz zostaje uznany za cukierka i powoli konsumowany przez bossa. W tym czasie otrzymuje 75k dmg na sekundę. Aby boss puścił gracza musi otrzymać 500k dmg.

**STRIKE** - z ziemi wrastają kolce zadając 80k dmg.



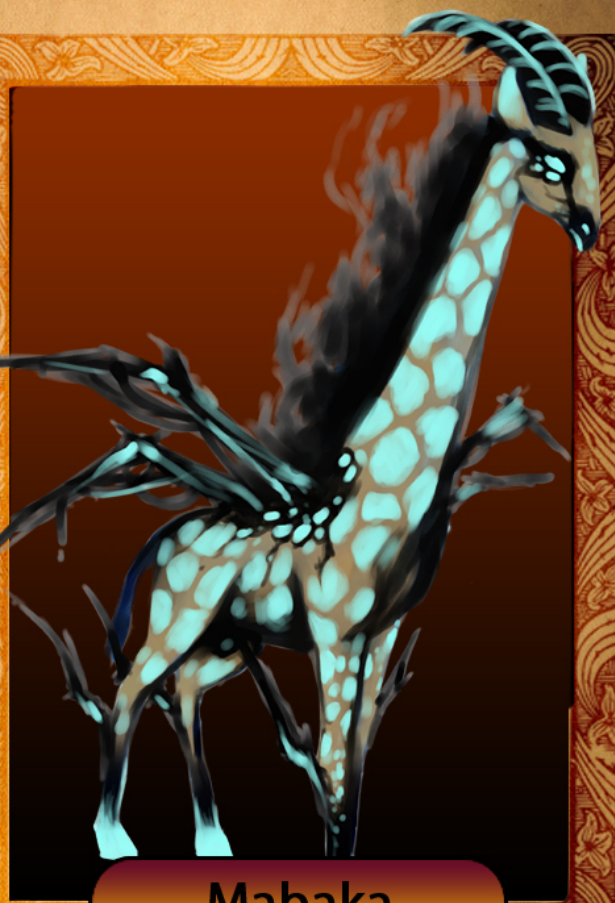
**Jumbo**

Crush, Jumbo i Mabaka to jedne z większych atrakcji Darkmoon Zoo Bizarre. Ich właściciel zabraniał turystom dokarmiać zwierzęta, sam również nie chciał karmić ich ulubionym przysmakiem - watą cukrową. Pod wpływem Sha zbuntowały się.

Na początku walki do boju stają 2 losowo wybrane zwierzęta. Po zabiciu któregoś z nich do walki dołącza trzeci. Każdy z bossów stackuje na tanku debuff /buff, który zwiększa obrażenia otrzymywane od tego bossa i zmniejsza obrażenia od pozostałych dwóch.

**CANDY?** - losowo wybrany gracz zostaje uznany za cukierka i powoli konsumowany przez bossa. W tym czasie otrzymuje 75k dmg na sekundę. Aby boss puścił gracza musi otrzymać 500k dmg.

**CHARGE** - Jumbo szarżuje do określonego punktu podrzucając do góry wszystko na swej drodze. Jeśli nikogo nie złapie tupie zadając 100k AOE dmg.



Mabaka

Crush, Jumbo i Mabaka to jedne z większych atrakcji Darkmoon Zoo Bizarre. Ich właściciel zabraniał turystom dokarmiać zwierzęta, sam również nie chciał karmić ich ulubionym przysmakiem - watą cukrową. Pod wpływem Sha zbuntowały się.

Na początku walki do boju stają 2 losowo wybrane zwierzęta. Po zabicu któregoś z nich do walki dołącza trzeci. Każdy z bossów stackuje na tanku debuff /buff, który zwiększa obrażenia otrzymywane od tego bossa i zmniejsza obrażenia od pozostałych dwóch.

**CANDY?** - losowo wybrany gracz zostaje uznany za cukierka i powoli konsumowany przez bossa. W tym czasie otrzymuje 75k dmg na sekundę. Aby boss puścił gracza musi otrzymać 500k dmg.

**KICK** - Mabaka potężnym kopnięciem zadaje 80k dmg wszystkim, którzy znajdują się przed nią.



Yebb Neblegear

Właściciel Darkmoon Zoo Bizarre przez długie lata dusił w sobie złość za wszelkie obraźliwe komentarze i żarty. Pojawienie się Sha wyzwoliło tłamszone emocje.

**WHIP** - dookoła bossa przesuwa się bat zadając 80k dmg i stunując każdego, komu nie uda się go uniknąć.

**ANIMAL SPIRITS** - Neblegear przywołuje na pomoc duchy zwierząt. Addy zadają 10k dmg, stunują i wybuchają przy śmierci zadając 50k dmg na 8 y od siebie.

**ENRAGE** - pojawia się na 20% hp. Yebb Neblegear powiększa się i zadaje 150% dmg + 10k dmg co sekundę całemu raidowi.



**Darkmoon Sha**

**TU GO JESZCZE NIE BYŁO, PRAWDA?**

**HIDE** - boss ukrywa się w cieniu, w tym czasie pojawia się addy, które fearują graczy

**SMOKE AND MIRRORS** - stunuje 3 losowych graczy i tworzy ich sobowtóry, które atakują rajd. Stun i sobowtóry znikają jeśli hp zestunowanych graczy spadnie poniżej 50%

**HORROR SHOW** - fear na 4 losowych graczy

**MARIONETTE** - boss wystrzeliwuje promień w kierunku jednego z graczy, przyciąga postać zadając 20k dmg co 1 sec. Jeśli postać dojdzie do bossa ginie. Przerwać skill może inny gracz, poprzez wbiegnięcie w promień.